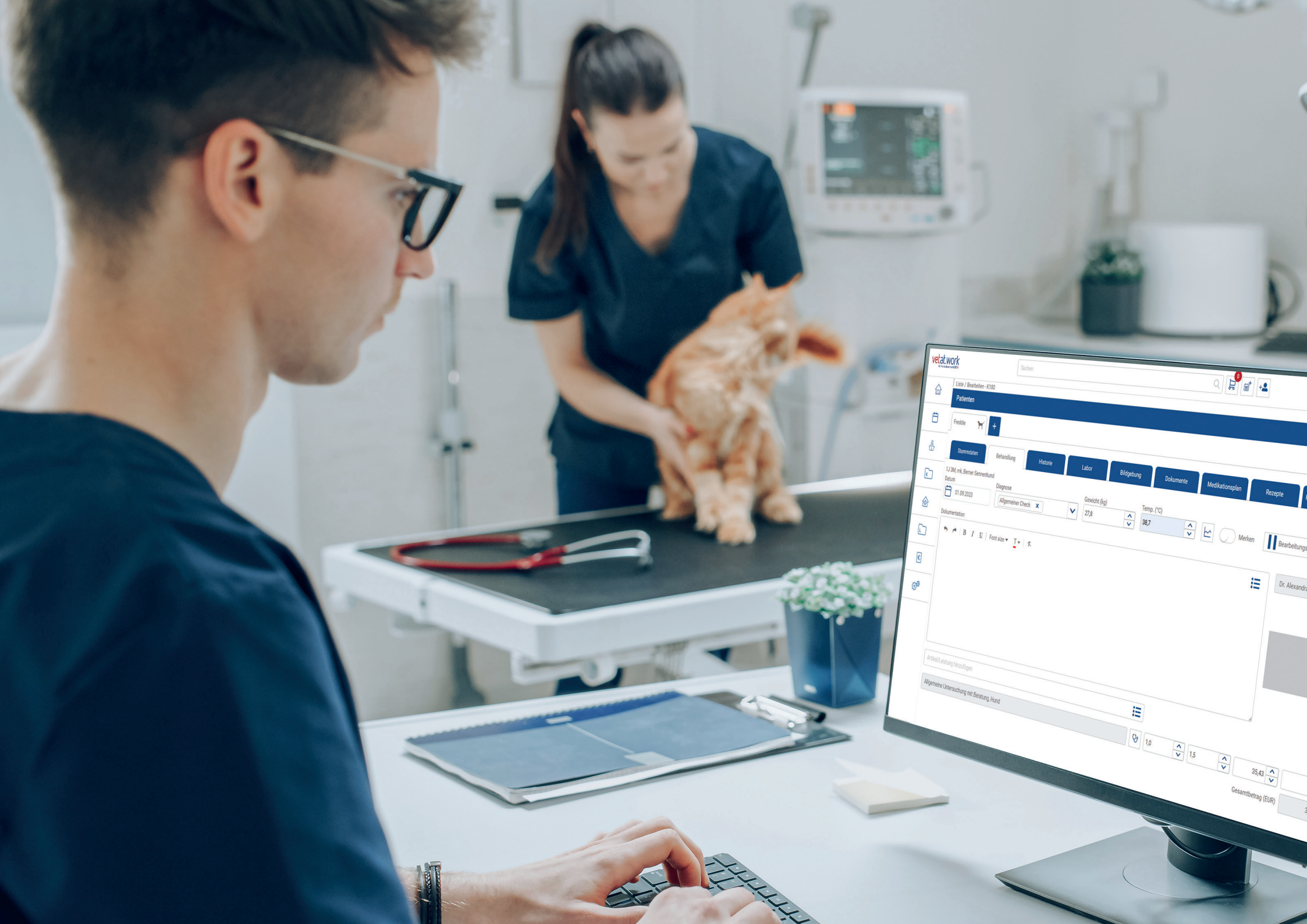


A black and white dog, possibly a Border Collie, is lying down on a light blue background. The dog's head is in the upper center, looking towards the camera. A stethoscope is placed on the dog's chest, with the earpieces extending towards the bottom left. The overall image has a soft, slightly blurred quality.

vetat.work

Die Praxissoftware Ihrer WDT®



vetatwork

Suchen

Liste / Bearbeiten-K180

Patienten

Freddie

Stammdaten Behandlung Historie Labor Bildgebung Dokumente Medikationsplan Rezepte

1/1 JM, mB, Berner Sennenhund

01.09.2023

Diagnose: Allgemeiner Check x

Gewicht (kg): 27,8

Temp. (°C): 38,7

Dokumentation

Artikel/Lesung hinzufügen

Allgemeine Untersuchung mit Beratung Hund

Dr. Alexander

Gesamtbetrag (EUR): 35,43

vetsoft.one

Ein Unternehmen Ihrer WDT®

2020 wurde die **vetsoft.one** als Tochterunternehmen der **WDT** gegründet. Ziel der Gesellschaft ist die Digitalisierung der Tierarztbranche. Unsere cloudbasierte Praxissoftware **vetat.work** bietet Ihnen als Tierarztpraxis die Möglichkeit, geräte-, zeit- und ortsunabhängig zu arbeiten.

Nicht nur für Praxisneugründer interessant: Es fallen keine Anschaffungskosten für teure Hardware an! Ein internetfähiges Gerät reicht aus, um mit **vetat.work** zu arbeiten. Die Administrationskosten sind in der monatlichen Pauschale inklusive. Wichtige sicherheitsrelevante Updates und Backups finden im Hintergrund statt. Zudem profitieren Sie automatisch von neuen Funktionen der Software.

Durch die Anbindung an den **WDT-Marktplatz** stehen Ihnen alle Produkte der Datenbank mit den gewohnten Marktplatz-Vorteilen zur Verfügung. Bestellungen können direkt über die Software abgeschickt und verwaltet werden. Zusätzlich unterstützen Sie automatisierte Bestellvorschläge beim Einkauf. Anhand valider Zahlen aus den Verkäufen und Lagerbewegungen werden bedarfsorientierte Nachbestellungen generiert.

Gerne zeigen wir Ihnen **vetat.work** in einer Online-Demo. Sprechen Sie uns an!

VORTEILE DER CLOUD-SOFTWARE

Steigende Praxiskosten, hoher Kundenandrang und zunehmender Fachkräftemangel: Effizientes und kostenoptimiertes Arbeiten in der Praxis ist heute wichtiger denn je.

Wie kann unsere Cloud-Software Sie dabei unterstützen?

KOSTENERSPARNIS

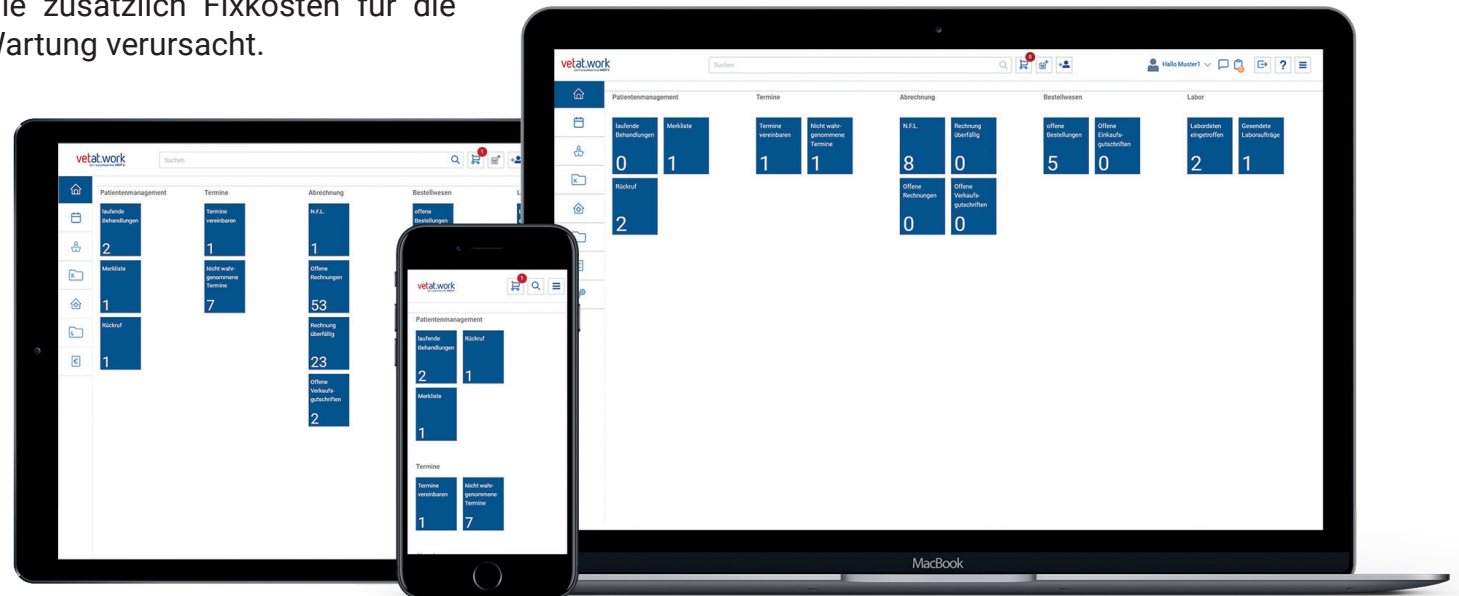
Wird von einer Cloud gesprochen, so ist damit gemeint, dass Daten und Programme nicht lokal auf einem Gerät gespeichert werden, sondern dafür stattdessen hocheffiziente Rechenzentren über das Internet genutzt werden. Das hat den entscheidenden Vorteil, dass Sie selbst nicht in teure Hardware investieren müssen, die zusätzlich Fixkosten für die Sicherung, Verwaltung und Wartung verursacht.

AKTUALITÄT

Die neue GOT und das neue Tierarzneimittelgesetz haben gezeigt, wie sich Grundlegendes in der Tiermedizin verändern kann.

Wir wissen, dass solche Veränderungen in der Hektik des Praxisalltags meist unerwartet schnell kommen.

Um die Aktualität Ihrer Cloud-Software brauchen Sie sich dank vollautomatisierter Software-Updates jedoch keine Gedanken mehr zu machen.





MOBILITÄT

Ob Hausbesuche, Fahrpraxis oder Arbeiten von zu Hause: Sie und Ihre Mitarbeitenden können jederzeit, überall und von jedem internetfähigen Gerät auf die Software zugreifen.

DATENSICHERHEIT

Wir wissen, dass Kunden- und Patientendaten einen besonders sensiblen Umgang erfordern. Aus diesem Grund speichern und bearbeiten wir Ihre Daten in der WDT-Cloud, welche in Deutschland ansässig ist und somit dem strengen deutschen Recht hinsichtlich des Datenschutzes und der Sicherheit unterliegt.



PERSONALISIERTES DESIGN

Gestalten Sie Ihre Software ganz nach Ihren Wünschen – mit unserer personalisierbaren Benutzeroberfläche. Die Farben können individuell angepasst werden, um die Arbeitsumgebung perfekt auf Ihre Praxis abzustimmen. Wählen Sie hierzu aus einer breiten Farbpalette, die Ihre Praxisidentität widerspiegelt.

Zudem haben Sie die Möglichkeit, Ihr Praxislogo direkt in der Benutzeroberfläche zu integrieren. Diese maßgeschneiderte Anpassung sorgt nicht nur für eine optisch ansprechende Arbeitsatmosphäre, sondern stärkt auch das Erscheinungsbild Ihrer Marke in jedem Schritt.

The image displays two overlapping screenshots of the vetal.work software interface. The background screenshot shows a patient record for 'Baily', a dog, with fields for name, patient number (P11710), breed (Mischung), sex (Weiblich), and birth date (05.03.2015). The foreground screenshot shows the 'Design' customization panel, which allows users to adjust various visual elements:

- Farbeinstellungen:** Includes options for Highlightfarbe (004A87), Rahmenfarbe (C6C7CB), Bestätigungsfarbe (12D258), and Hintergrundfarbe für 'read only' (EBEDEF).
- Buttons:** Options for Button- (z.B. Suchfunktion) and Akzentfarbe (1780BF).
- Schriftfarbe:** Options for standard text (757170), inactive tabs (EBEDEF), and active tabs (004A87).
- Warnhinweisfarbe:** Option for warning messages (BD1A24).
- Farbe für Feiertage im Terminkalender:** Option for holiday colors (EBEDEF).
- Schriftfarbe für inaktive Tabs:** Option for inactive tab text (757170).

The design panel also includes a color picker, a hex code input field (004A87), and a color palette. At the bottom, there are buttons for 'Übernehmen' and 'Zurücksetzen auf Standardwerte'.



BEHANDLUNG

Die Behandlung hat wieder länger gedauert als geplant? Dank unserer automatischen Zeitaufzeichnung behalten Sie Ihre Behandlungszeiten genau im Blick. Nutzen Sie individuell konfigurierbare Textbausteine, um Anamnesen und klinische

Untersuchungen schnell und ausführlich zu dokumentieren. Laden Sie Fotos direkt in die Behandlungskartei hoch, um aktuelle Krankheitsstadien oder Behandlungsfortschritte für alle Mitarbeitenden bildlich festzuhalten.

The screenshot displays the 'vetat.work' interface for a patient named Freddie. The top navigation bar includes a search field, user profile (Hallo Admin), and utility icons. The main content area is divided into several sections:

- Patienten:** A header bar for the patient's record.
- Freddie:** Patient name and a small dog icon.
- Navigation Tabs:** Stammdaten, Behandlung, Historie, Labor, Bildgebung, Dokumente, Medikationsplan, Rezepte, and Kostenschätzungen.
- Patient Details:**
 - 1J 3M, mk, Berner Sennenhund
 - Datum: 01.09.2023
 - Diagnose: Allgemeiner Check
 - Gewicht (kg): 27,8
 - Temp. (°C): 38,7
 - Merken: A toggle switch.
 - Bearbeitungszeit: 00:00:15
- Dokumentation:** A rich text editor with a toolbar (undo, redo, bold, italic, underline, font size, text color, background color) and a dropdown menu for the user (Dr. Alexandra Muster).
- Item List:** A table for adding items to the treatment plan.

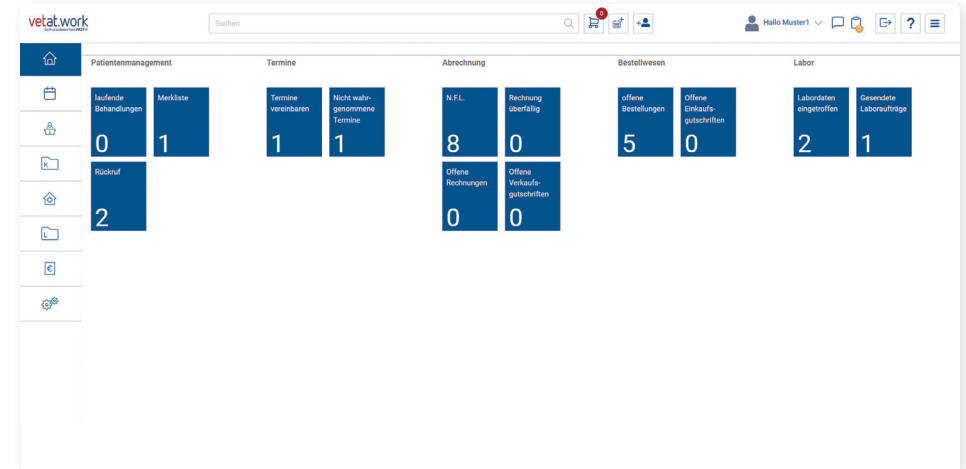
Artikel/Leistung hinzufügen	1,0	1,5	35,43	35,43
Allgemeine Untersuchung mit Beratung, Hund	1,0	1,5	35,43	35,43
			Gesamtbetrag (EUR)	35,43



DASHBOARD

Nie wieder einen Rückruf vergessen oder ein eingetroffenes Laborergebnis übersehen...

Mit unserem übersichtlichen Dashboard behalten Sie all Ihre administrativen Aufgaben und praxisrelevanten Mitteilungen im Blick und erledigen diese im Handumdrehen.



KASSE

Durch die Kooperation mit unserem Partner **fiskaly** werden Kassenvorgänge in vetat.work signiert und sind somit nach Kassensicherungsverordnung rechtskonform.

Die cloudbasierte **TSE** (technische Sicherheitseinrichtung) stellt sicher, dass alle Aufzeichnung der Kassensabläufe lückenlos und unveränderbar aufgezeichnet werden. Zusätzlich bieten wir einen DSFinV-K Export für eine einheitliche Datenbereitstellung an das Finanzamt an.

The cash register interface displays a list of transactions and a summary of the current bill. The patient's name is Ann-Kathrin Aachen (K1010).

Datum	Betrag
Sherry	59,07
23.08.2023	9,17
29.08.2023	35,24
30.08.2023	14,66
Guthaben	0,00 €
Rechnungen	649,76 €
VB88 (11.08.2023)	649,76 € (649,76 €)
Gutschriften	0,00 €

Zahlbetrag (EUR): 59,07

Land: DE, PLZ: 122, Ort: hamno

Erhalten (EUR): 0,00, Rückgeld (EUR): 0,00, Zahlart: , Zahlungsingang: 31.08.2023

Buttons: Mittellung, Kassieren

vetat.work Suchen

Hallo Admin

Liste

A B C D E F G H I J K L M N O P Q R S T U V W X Y Z

Kunden Nr.	Nachname	Vorname	Telefon Nr.	Tierart	Rasse	Tiername	Geschlecht	Geburtsdag
▼ K410	Achen	Ralf	0165788744					
▼ K530	Amsel	Robert	0165782997					
▲ K390	Baader	Peter	0511369825					
				Hund	Dobermann	Luke	Männlich	16.05.2019
				Hund	Mischling	Baily	Weiblich	05.03.2015
▼ K280	Bar	Sarah	0165898783					
▼ K480	Barth	Anne	0175893654					
▼ K30	Barth	Martin	016589354					
▼ K260	Bauer	Markus	051189367					
▼ K270	Berg	Lisa						
▼ K630	Berger	Annika	0160589135					
▼ K420	Bialas	Marina						
▼ K720	Bierbrauer	Damian						



KUNDEN- UND PATIENTENVERWALTUNG

Unsere Kunden- und Patientenakten stellen alle wichtigen Informationen in einem übersichtlichen, intuitiven Design dar. Navigieren Sie leicht zwischen unterschiedlichen Bereichen der Akten, um sich während einer laufenden Behandlung Historien, Medikationspläne oder Fotodokumentationen des Patienten anzeigen zu lassen.

Behalten Sie den Zahlstatus Ihrer Kunden stets im Auge und erstellen Sie ganz bequem Rechnungen. Neukunden erfassen Sie schnell und unkompliziert, während die automatische Stammdatenkontrolle sicherstellt, dass Sie sich nie wieder über unvollständige Akten ärgern müssen.

Erfassung von antimikrobiell wirksamen Substanz(en)

Verschreibung HIT

Die Behandlung enthält antimikrobiell wirksame Substanz(en). Folgende Informationen werden für die Übermittlung an HI-Tier erfasst

Zugewiesene Nutzungsart: Hunde, nur für ABV Stufe 3 (ab 2025)

Arzneimittelbezeichnung	Zulassungsnummer	Packungsbeschreibung	Menge	Einheit	Datum der Abgabe	Behandlungstage	Anzahl beha. Tiere
Amoxicillin Dosierer 20mg/ml	400327.00.00	OP15ml, Applikationsspritze für Zubereitungen zum Eingeben	15	Milliliter [ml]	22.02.2025	5	1

1 Ergebnisse

Übernehmen



AUTOMATISCHE ANTIBIOTIKAVERBRAUCHSMENGEN-ERFASSUNG

Ab dem 01.01.2025 besteht die Pflicht zur Erfassung von Antibiotika-Verbrauchsmengen bei Hunden und Katzen.

vetat.work integriert die Liste aller meldungspflichtigen Antibiotika und erfasst automatisch den Verbrauch direkt aus der Behandlung. Alle notwendigen Informationen zu den Arzneimitteln sind bereits vorausgefüllt, sodass Sie in der Behandlung nur noch die Anzahl der behandelten Tiere und die

Behandlungstage eintragen müssen. Diese Informationen werden direkt abgefragt, wenn ein Antibiotikum in der Behandlung verwendet wird, sodass Sie das Eintragen dieser Daten nicht vergessen können. Dank der direkten Schnittstelle zu HI-Tier können Sie Meldungen schnell und einfach direkt aus der Software heraus generieren. Diese Funktion spart nicht nur Zeit, sondern sorgt auch für eine fehlerfreie Übermittlung an die zuständigen Behörden.



VERSCHREIBUNGEN EINFACH AUS DER BEHANDLUNG HERAUS ERZEUGEN

Kleintierärzte sind im Zuge der Neufassung der Verordnung über tierärztliche Hausapotheken (TÄHAV) verpflichtet, bei der Abgabe verschreibungspflichtiger Arzneimittel eine Verschreibung zu erstellen und diese in der Praxisdokumentation zu speichern. vetat.work unterstützt Sie dabei, den zusätzlichen bürokratische Aufwand zu reduzieren. Das System erkennt automatisch, wann eine Verschreibung erforderlich ist und macht dies für den Tierarzt durch ein rotes Ausrufezeichen in der Behandlungszeile deutlich sichtbar. Während der Behandlung öffnet sich ein Dialog, in dem alle relevanten Daten zur Verschreibung

bereits so weit wie möglich vorausgefüllt sind: Der Arzneimittelname, die verschriebene Menge und Einheit werden automatisch aus der Behandlung übernommen. Weitere Informationen zu dem Arzneimittel, wie Wirkstoff, Wirkstoffstärke und Darreichungsform werden aus der Medikamentendatenbank des WDT-Marktplatzes ergänzt. Der Tierarzt muss lediglich das Dosierungsschema anpassen. Auch hier bietet vetat.work eine zeitsparende Lösung an: Hinterlegen Sie vorab Dosierungsschemata, sodass diese direkt in die Verschreibung geladen werden.

Artikel/Leistung	Menge	Faktor/Einheit	Preis (EUR)	Gesamtpreis (EUR)
Allgemeine Untersuchung mit Beratung, Katze	1,0	1,5	35,43	35,43
Blutdruckmessung, nicht invasiv	1,0	1,5	23,09	23,09
Amodip 1,25 mg Kautabletten, 100 Stück	1,0	YE	93,34	93,34

Verschreibung

Arzneimittel
Name, Tierart, Rasse: Pooky, Katze, Europäisch Kurzhaar
Kennzeichnung: 276097200023868

Menge: 1 Stück
Arzneimittelbezeichnung: Amodip 1,25 mg Kautabletten
Darreichungsform: Kautablette

Wirkstoff: Amlodipin
Wirkstoffstärke: 1,25 mg

Dosierungsanweisung
Menge: 1
Einheit: Tablette
Häufigkeit: 1
Intervall: täglich
Einnahmezeitpunkt: morgens
Verabreichungsart: übers Maul eingeben
Behandlungsdauer:

Kennzeichnung
 Arzneimittel wird gemäß Art. 112, 113, 114 VO (EU) 2019/05 verschrieben (Umwidmung) Arzneimittel wird gemäß Art. 107 VO 2019/06 verschrieben (Metaphyse) Arzneimittel wird gemäß Art. 107 VO 2019/06 verschrieben (Prophylaxe)

Speichern

FINANZBUCHHALTUNG

Über die Finanzbuchhaltung behalten Sie Ihre Zahlen immer im Blick. Sie wissen tagesaktuell, wie Sie wirtschaftlich dastehen.

Egal ob Sie die Buchhaltung selbst übernehmen oder einen Buchhaltungsservice beauftragen - **vetat.work** unterstützt Sie hierbei.

Über die **DATEV**-Schnittstelle sind Sie direkt mit Ihrem Steuerberater verbunden. Es wird immer wichtiger, mittels Gewinnermittlungen bzw. Umsatzauswertungen sehen zu können, wie es um Ihre Praxis steht. Zahlungen, Teilzahlungen und auch das Mahnwesen können Sie direkt in der Software mit wenigen Eingaben erledigen. Rechnungs- und Zahlungsjournale helfen Ihnen bei der statistischen Auswertung, sodass Sie über Ihre Finanzen immer „up to date“ sind.





LABOR

Mit **LABOKLIN** an unserer Seite bieten wir Ihnen eine Schnittstelle zu einem der führenden Dienstleister veterinärmedizinischer Labordiagnostik.

Das Spektrum des akkreditierten Fachlabors reicht von Untersuchungen aus dem Bereich der Mikrobiologie, der klinischen Labordiagnostik und Allergie bis hin zur Pathologie, Genetik und Hygiene.

Arbeiten Sie zusätzlich mit in-house Laborgeräten? Über unsere Software können Praxisgeräte des Herstellers **Zoetis** angebunden werden, für die Laboklin jetzt auch Ergänzungsprofile zu attraktiven Preisen anbietet! Darüber hinaus bieten wir selbstverständlich ebenso eine Schnittstelle zu **IDEXX** in-house Laborgeräten und dem externen Referenzlabor von IDEXX.

Unser Labor bietet Ihnen zahlreiche Vorteile: Sie können den gewünschten Laborauftrag bequem aus unserer Software auswählen und versenden. Die Ergebnisse der Laboruntersuchungen werden vollautomatisch in die Patientenakte übertragen, und Sie erhalten eine Benachrichtigung über neu eingetroffene Laborergebnisse.

Ihr virtuelles Labor bei vetat.work wird durch praktische, selbst konfigurierbare Ergebnismasken für Kot-, Urin- und zytologische Untersuchungen abgerundet. Und das Beste kommt zum Schluss: Wir generieren zu jedem Laborauftrag automatisch GOT-Leistungen – so vergessen Sie keine Abrechnungsposten mehr.

IDEXX
LABORATORIES

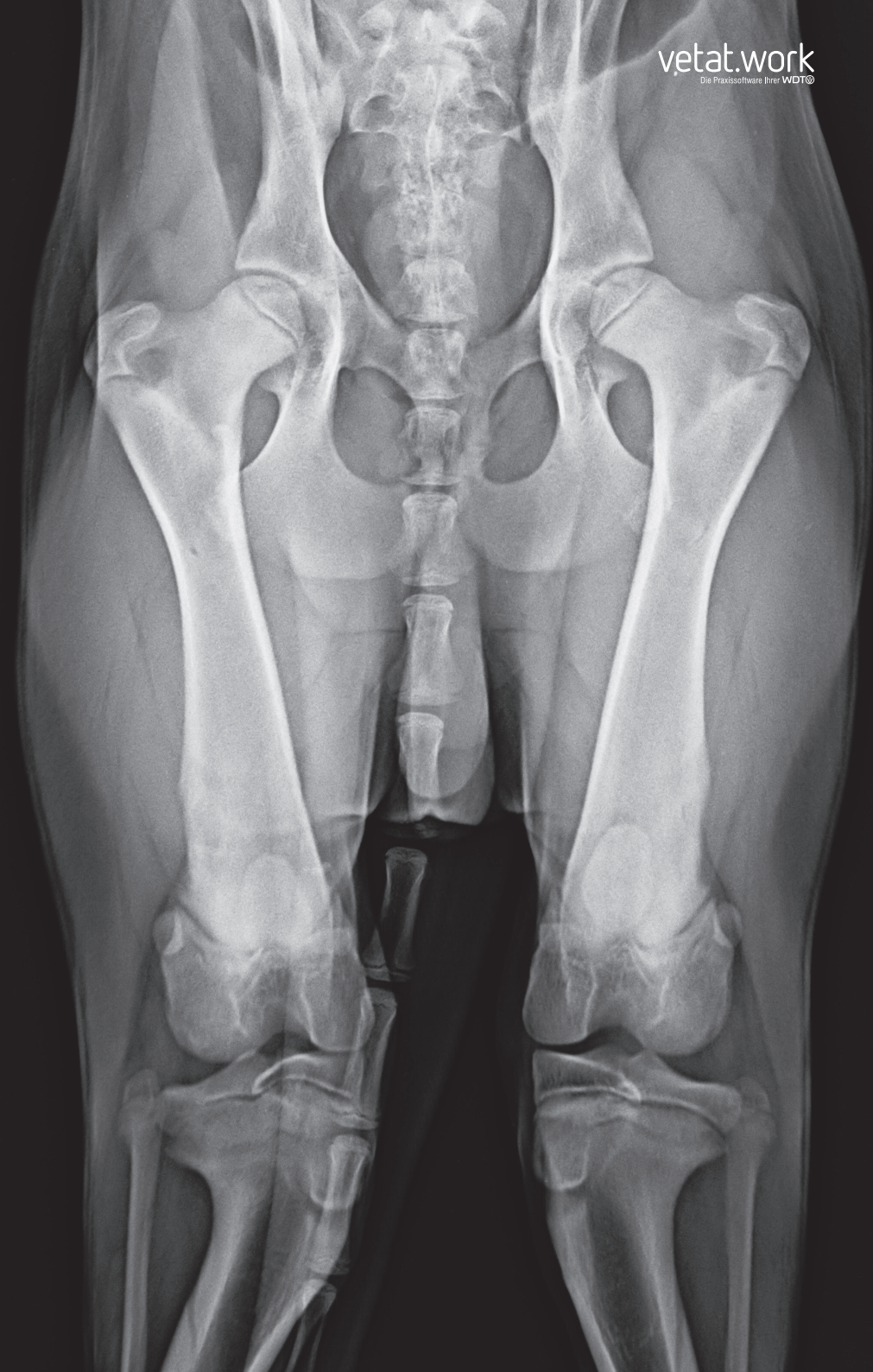
LABOKLIN
LABOR FÜR KLINISCHE DIAGNOSTIK GMBH & CO. KG

zoetis

RÖNTGEN

Wir vertrauen auf das Know-how und die jahrzehntelange Erfahrung unseres Partners **Oehm und Rehbein**, um Ihnen eine auf die Veterinärmedizin zugeschnittene Lösung für digitale Röntgenbildaufzeichnung und -bearbeitung zu bieten. Erstellen Sie Röntgenuntersuchungsvorlagen, um komplexe Untersuchungen mit einem Klick in Auftrag zu geben und direkt abzurechnen. Die fertigen Bilder werden automatisch in die Patientenakte übertragen und können im integrierten Viewer betrachtet, bearbeitet oder geteilt werden.

Sie präferieren eine andere Lösung Ihrer digitalen Röntgenbildaufzeichnung? Gerne gehen wir auf Ihre kundenspezifischen Wünsche ein und können bei Bedarf die entsprechenden Anforderungen in der digitalen Bildgebung weiter ausbauen.



APOTHEKE

Durch Integration des WDT-Marktplatzes genießen Sie alle Vorteile eines umfangreichen Medikamentenverzeichnisses ohne zusätzliche Kosten für externe Medikamenten-Listen. Ob Wirkstoff, Wirkstoffkonzentration, Zieltierarten oder Wartezeiten - alle wichtigen Informationen für Ihre tierärztlichen Verschreibungen sind im System hinterlegt.





BESTELL- UND LAGERWESEN

Bestellungen waren noch nie so einfach!

Sparen Sie wertvolle Mitarbeiterressourcen durch vollautomatisierte Bestellvorschläge, die für Sie die Nachbestellung vorbereiten. Oder wählen Sie selbst aus der Produktvielfalt des WDT-Marktplatzes Ihren gewünschten Artikel zu den besten Einkaufs- und Lieferkonditionen aus. Die Bestellung wird im Anschluss direkt elektronisch aus unserer Software heraus übermittelt. Unsere Lagerverwaltung zeichnet jede Warenbewegung lückenlos auf, sodass Sie diese jederzeit nachvollziehen können.

DATENÜBERNAHME

Ihre Daten aus Ihrem Altsystem können wir nahtlos übernehmen. Aus allen gängigen Praxismanagementsystemen ermöglichen wir die Migration und integrieren Ihre Daten in unser System. Falls Sie ein individuelles System verwenden, prüfen wir gerne die Möglichkeit einer Datenübernahme. So wird der Wechsel zu vetat.work für Sie einfach und reibungslos!



plusserver

DEUTSCHES RECHENZENTRUM

Plusserver als deutscher Multi-Cloud Data Service Provider konzentriert sich ganz auf die DACH-Region und hat bundesweit Standorte in den größten Wirtschaftsregionen etabliert.

An vier Standorten - in Hamburg (2x), Köln und Düsseldorf - sind die pluscloud sowie die datensouveräne pluscloud open beheimatet. Sie genießen alle Vorteile der Cloud wie Skalierbarkeit, Kosteneffizienz und Agilität und sichern sich zugleich die beste Datensicherheit in ISO 27001-zertifizierten Rechenzentren.

Selbstverständlich erfüllen wir auch die aktuellen Datenschutzregelungen der DSGVO.

vetat.work

*Von Tierärzten
für Tierärzte*

**SIE HABEN FRAGEN?
KONTAKTIEREN SIE UNS!**

vetsoft.one GmbH
Fockestraße 2
30827 Garbsen

+49 2242 - 90 949 99
kontakt@vetsoft.one